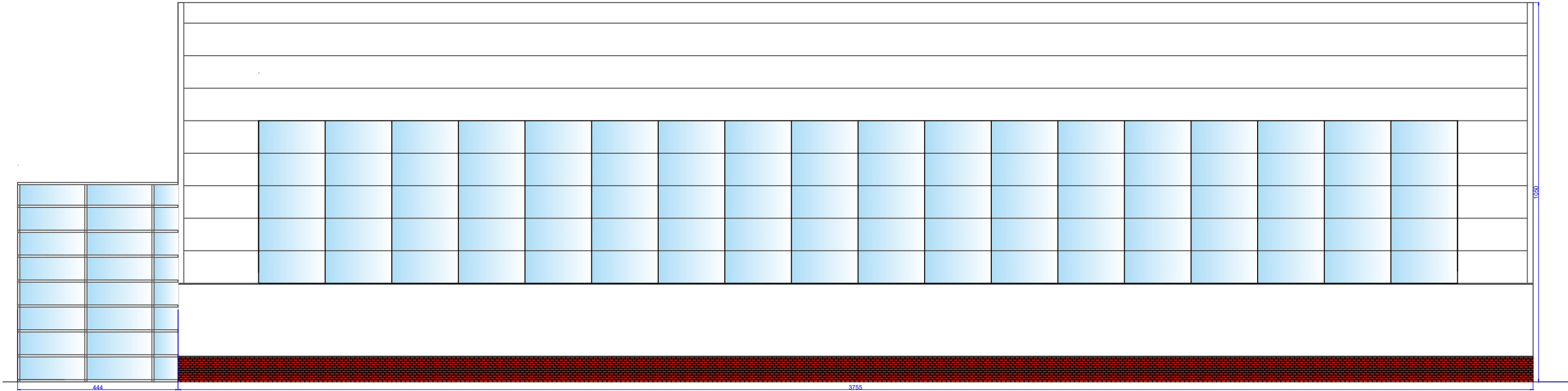
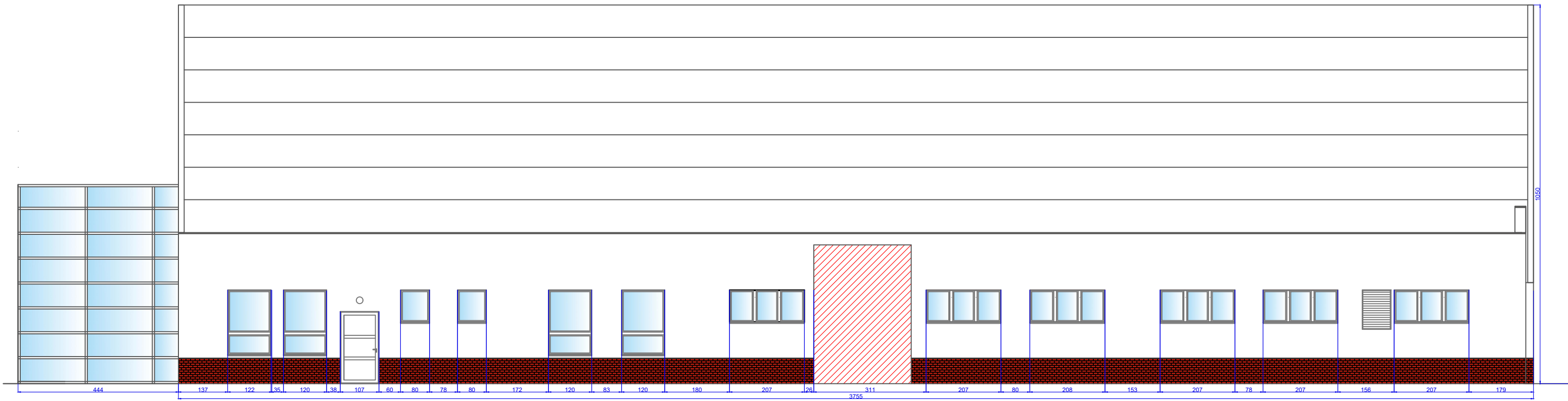



ELEWACJA POŁUDNIOWA SALI GIMNASTYCZNEJ



ELEWACJA PÓŁNOCNA SALI GIMNASTYCZNEJ



<div>JEJNOSTKA PROJEKTOWA</div> <div><div>corematics</div><div>engineering</div><div>sp. z o.o.</div></div>	PROJEKTOWAŁ	IMĘ I NAZWISKO	NR. UPRAWNIENI I SPECJALNOŚĆ	DATA	PODPIS
	OPRACOWAŁ	mgr inż. arch. Jolanta Nowak	176/SWOKK/2013, specj. arch.	09.2021	
		mgr inż. Jarosław Pierzchawka	-	09.2021	
INWESTOR	GMINA RYBNIK, UL. BOLESŁAWA CHROBREGO 2, 44-200 RYBNIK				
INWESTYCJA	TERMOMODERNIZACJA BUDYNKU SZKOŁY PODSTAWOWEJ NR 36 PRZY UL. SZTOLNIOWEJ 29B W DZIELNICY BOGUSZOWICE STARE				
OBIEKT I LOKALIZACJA	SZKOŁA PODSTAWOWA NR 36, UL. SZTOLNIOWA 29B, RYBNIK (DZ.NR 2686/6, 2691/6, 1737/6, 1735/6, 1733/7, 1731/7, 1273/7, 1277/7, 2677/45, 2679/45 OBRĘB: BOGUSZOWICE)				
TYTUŁ RYSUNKU	ELEWACJA POŁUDNIOWA I PÓŁNOCNA SALI GIMNASTYCZNEJ – STAN ISTNIEJĄCY				SKALA 1:100
SYMBOL OBIEKTU	STADIUM	NR PROJEKTU	NR RYSUNKU	NR ZMIANY	
RBNK/SP36/BD	PW	RBNK/SP36/09/21	rys. nr 6		